

Результаты регионального мониторинга «Обеспеченность кадрами организаций дополнительного образования детей Тульской области»

Муниципальное казённое учреждение
дополнительного профессионального образования
муниципального образования Плавский район
«Центр непрерывного повышения профессионального мастерства
педагогических работников»

город Плавск Тульской области
29.05.2023

MP

Объект:

педагогические кадры образовательных организаций
Тульской области.

Предмет:

обеспеченность педагогическими кадрами образовательных
организаций Тульской области.

Цель:

анализ обеспеченности педагогическими кадрами
образовательных организаций Тульской области.

Задачи мониторинга:

выявить:

востребованность педагогических работников
образовательных организаций Тульской области.

в отношении административных и педагогических
работников –

- уровень образования и квалификации;
- общую нагрузку;
- возрастной состав.





Уровень образования и квалификации руководителей

Критерии оценивания

Работа с педагогическими кадрами

Характеристика возрастных групп руководителей

Возраст педагогических работников

Общая информация о заместителях руководителей

Уровень образования и квалификации педагогических работников

Уровень образования и квалификации заместителей руководителей

Характеристика возрастных групп заместителей руководителей

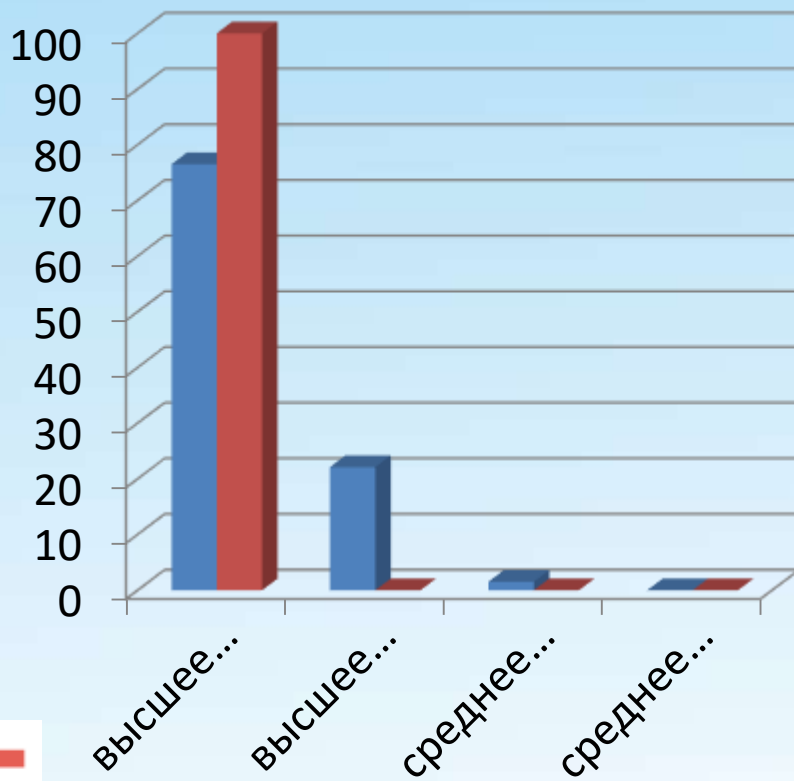
Учебная нагрузка педагогических работников

Дополнительная нагрузка заместителей руководителей

Общая информация о педагогических работниках



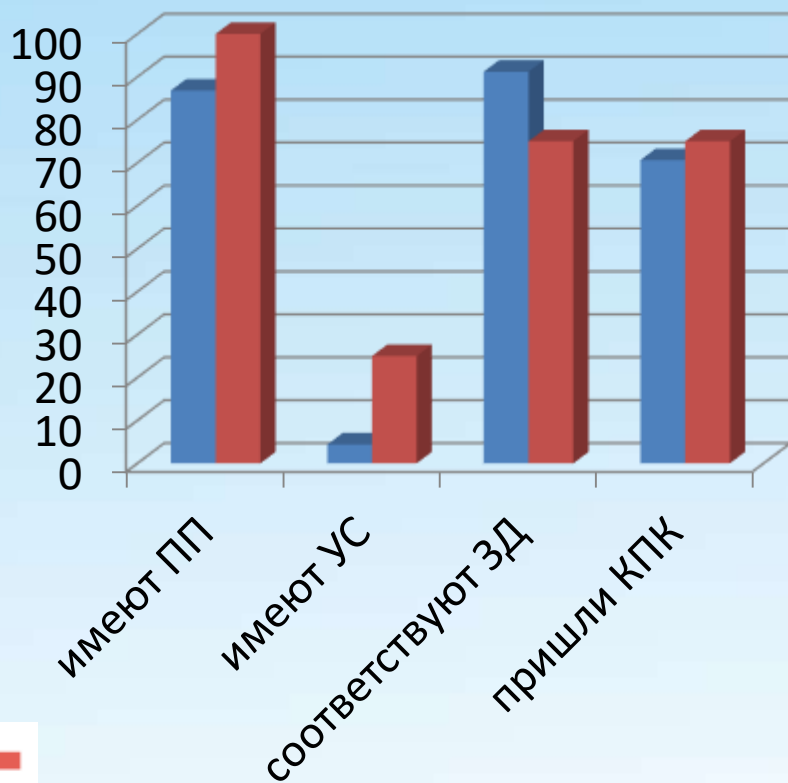
Уровень образования руководителей ОДОД



■ Тульская область
■ Плавский район



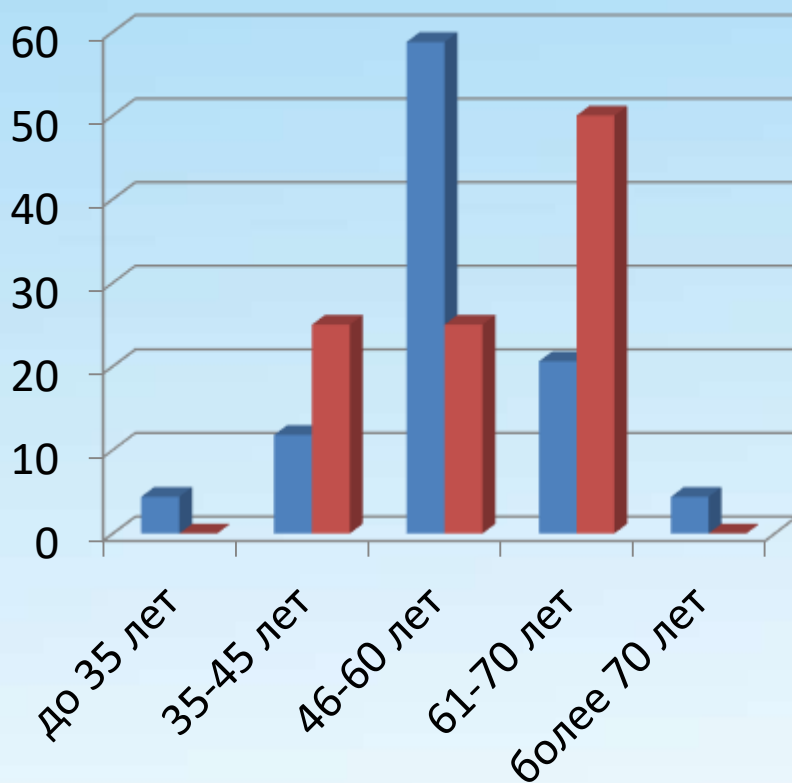
Уровень квалификации руководителей ОДОД



■ Тульская область
■ Плавский район



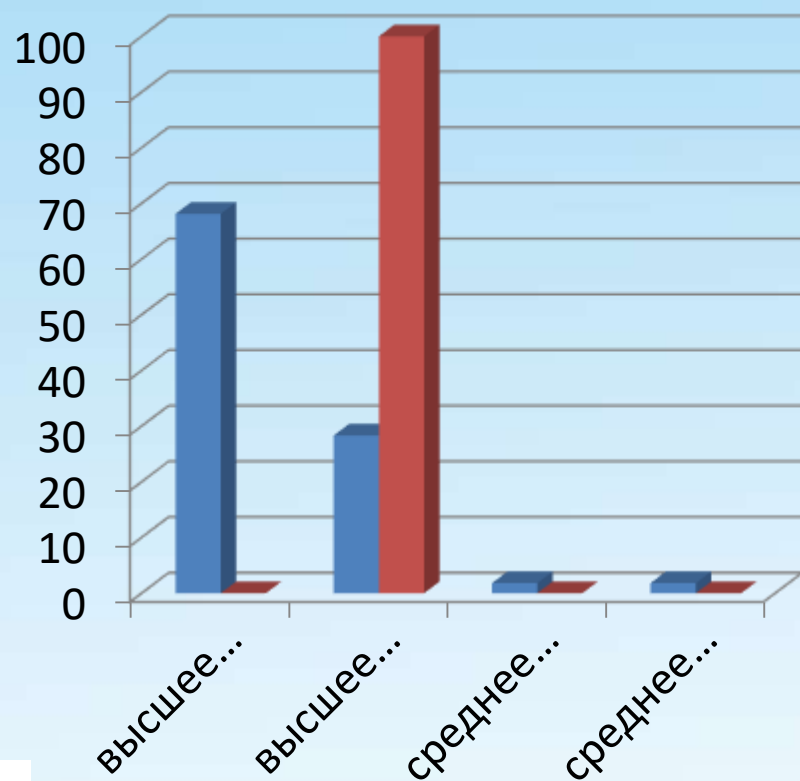
Возраст руководителей ОДОД



■ Тульская область
■ Плавский район



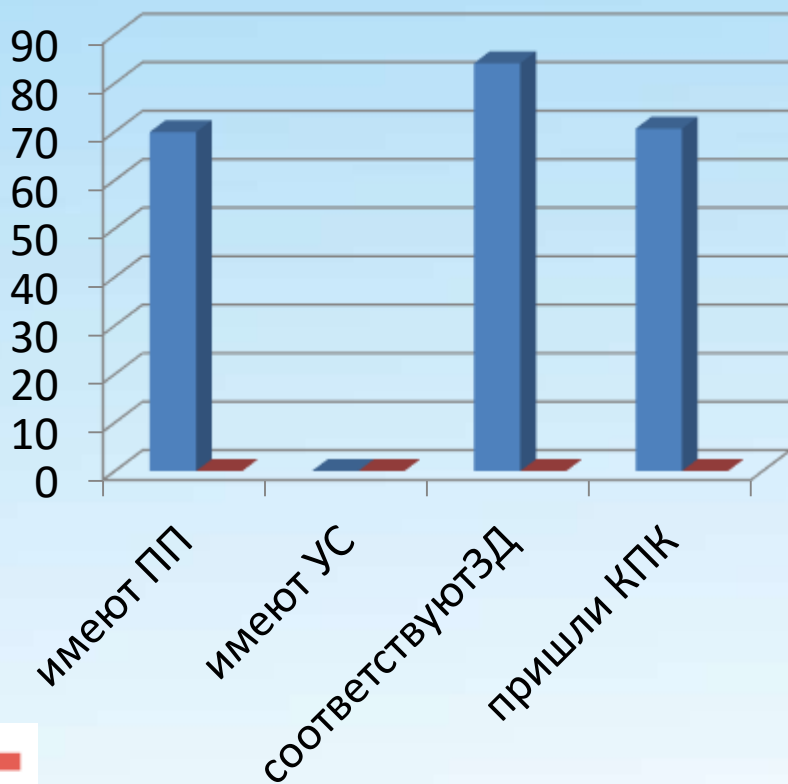
уровень образования заместителей руководителей ОДОД



■ Тульская область
■ Плавский район



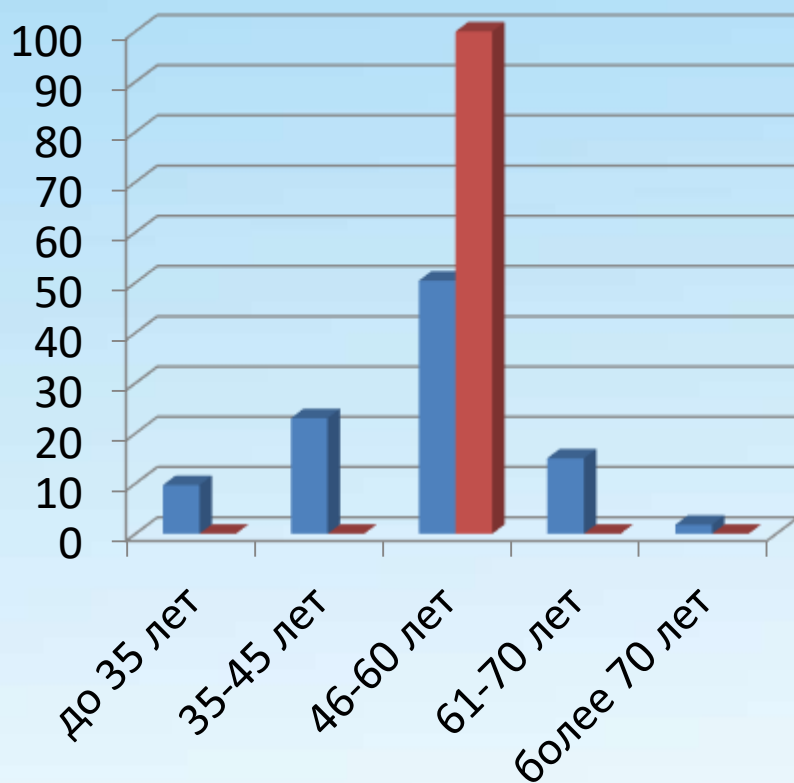
Уровень квалификации заместителей руководителей ОДОД



■ Тульская область
■ Плавский район



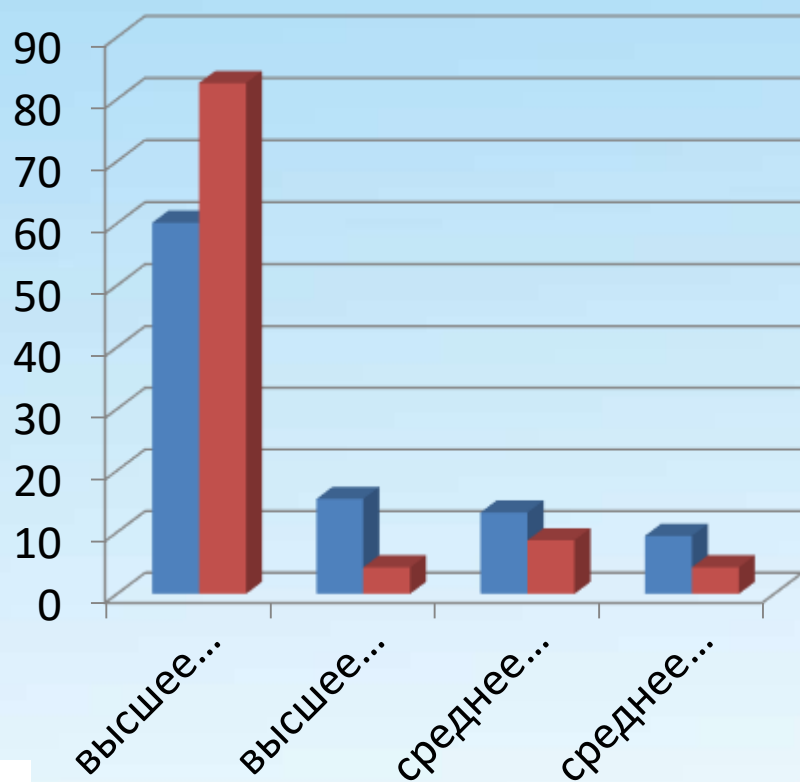
Возраст заместителей руководителей ОДОД



■ Тульская область
■ Плавский район



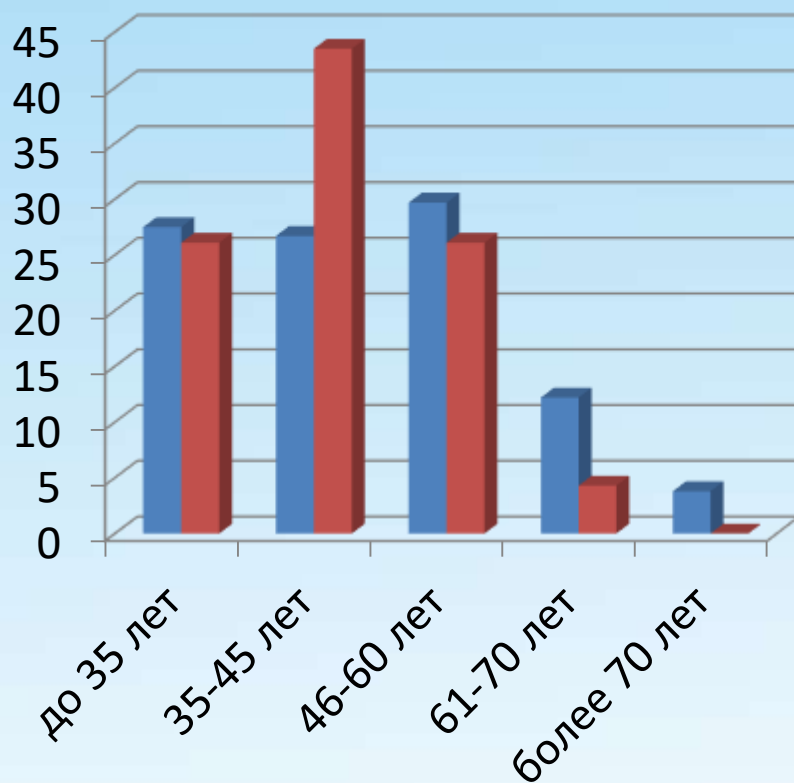
Уровень образования педагогов ОДОД



■ Тульская область
■ Плавский район



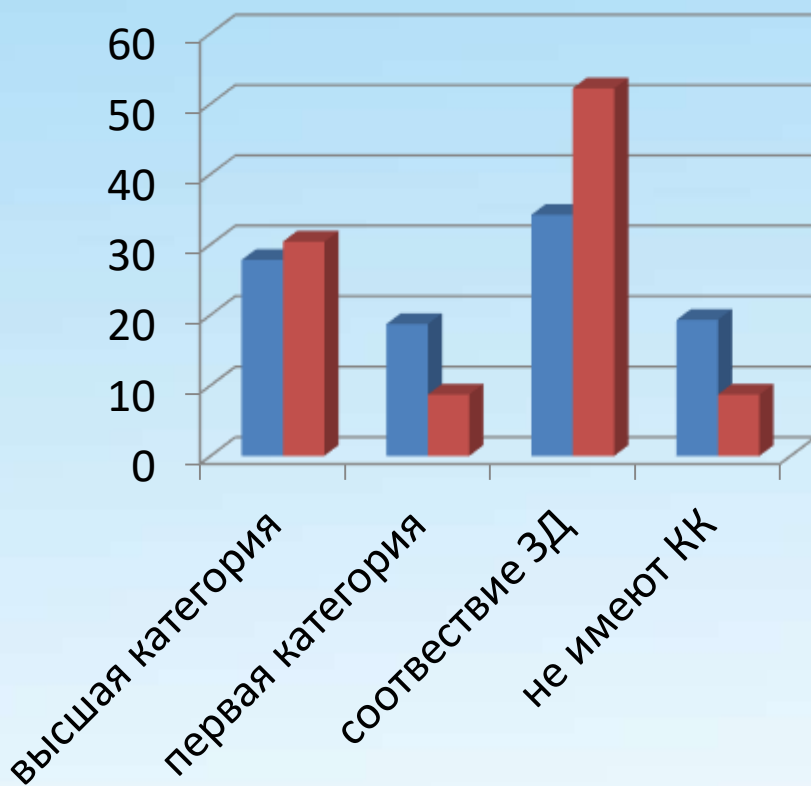
Возрастной состав педагогов ОДОД



■ Тульская область
■ Плавский район



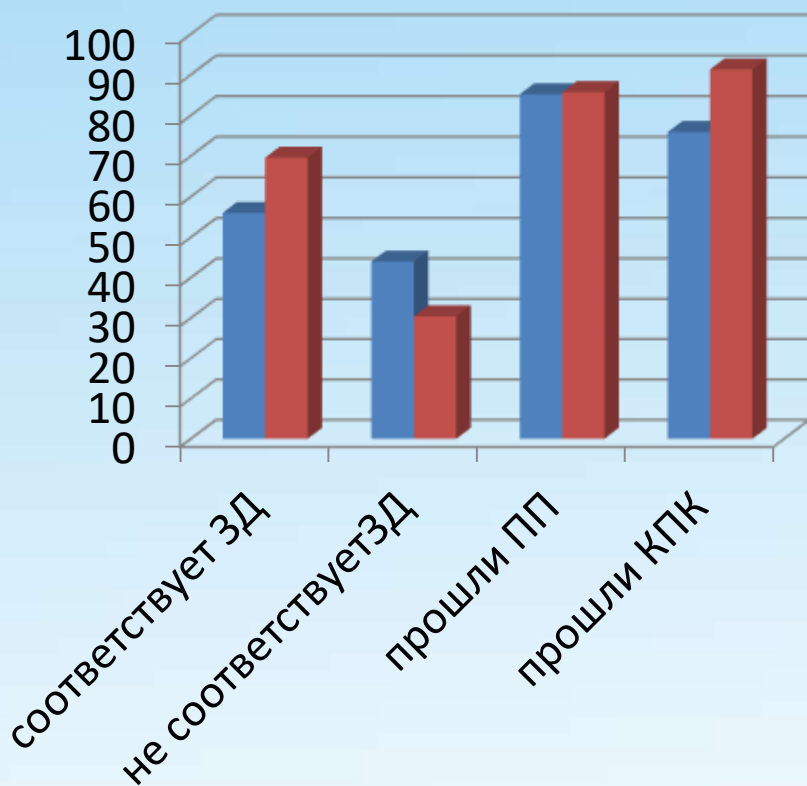
Уровень квалификации педагогов ОДОД



■ Тульская область
■ Плавский район



Уровень специальности педагогов ОДОД



■ Тульская область
■ Плавский район



Основные проблемы ОДОД МО Плавский район:

- Недостаточность комплектования кадрами по должности педагог дополнительного образования;
- Недостаточный уровень квалификации педагогических работников (52,2% работников ОДО аттестованы на соответствие занимаемой должности, 8,7%- не аттестованы);
- Недостаточный уровень специализации (у 30,4% работников специализация не соответствует занимаемой должности).

